

Planta de producción de e-Metanol a partir de hidrógeno verde

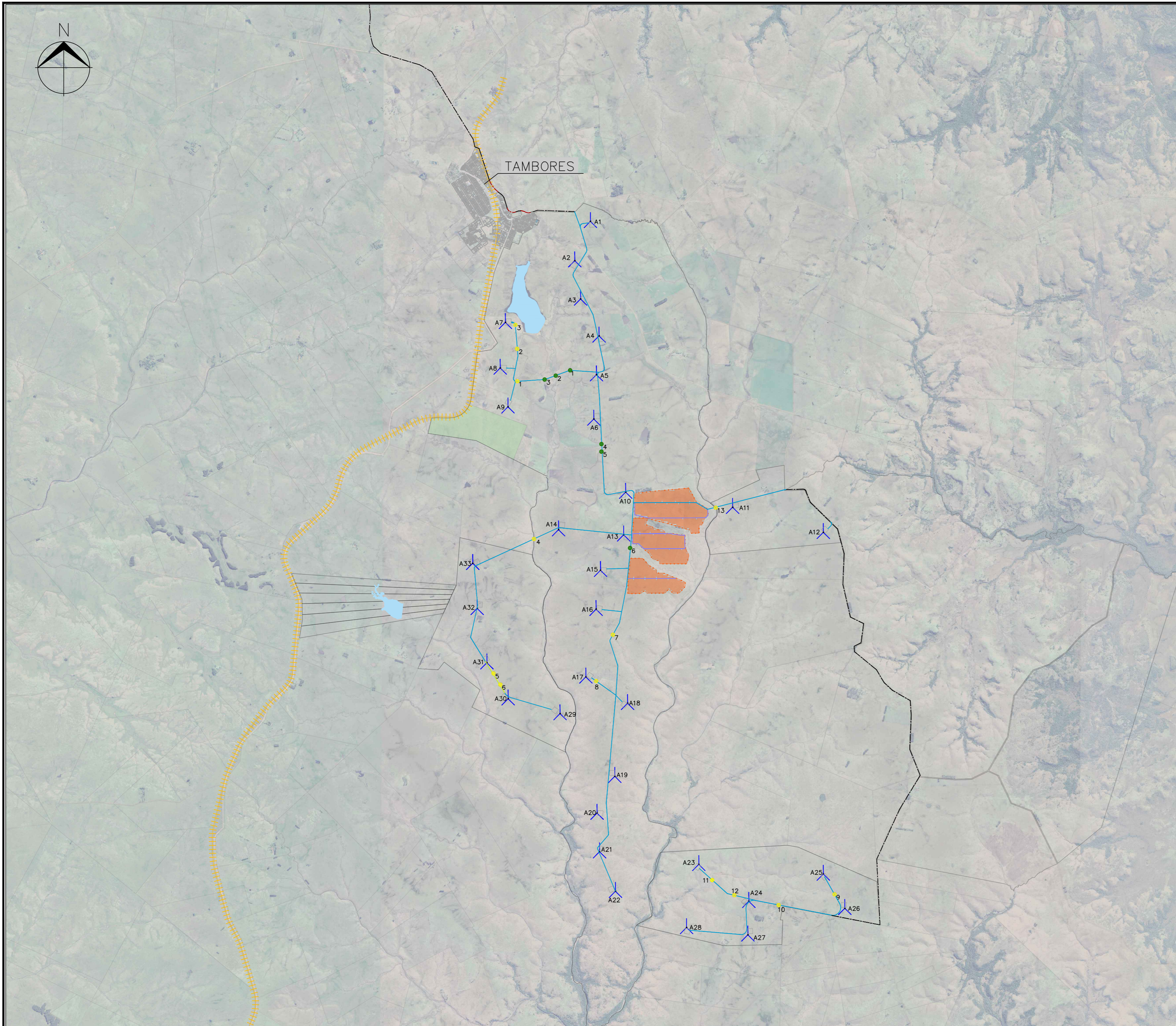
ANEXO IV - Plano de distribución de renovables y caminería interna



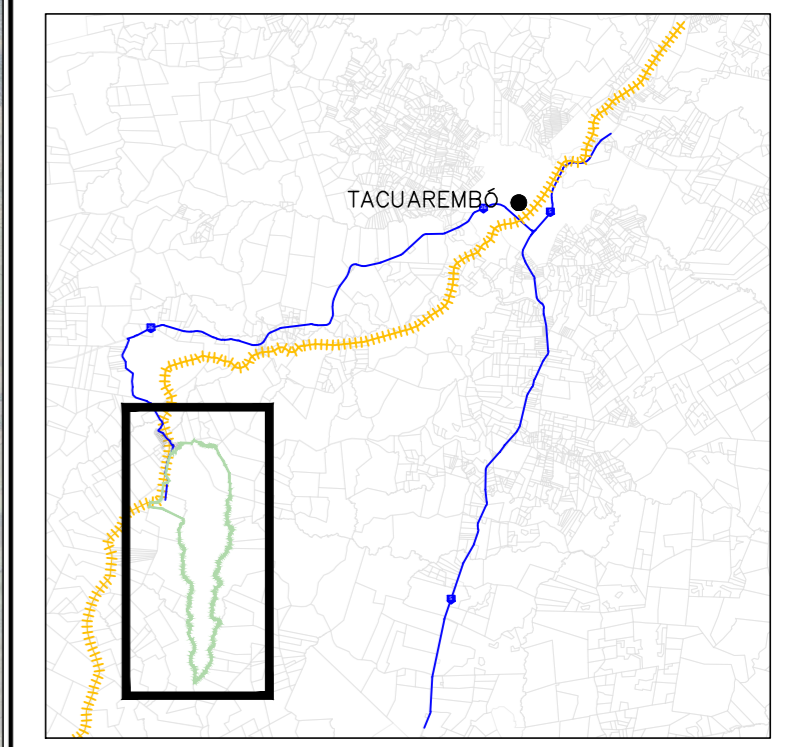
Socio estratégico: SEG Ingeniería.



Página intencionalmente en blanco
para impresión en doble faz.



| PLANOS DE REFERENCIA | | | |
|----------------------|----------------------------|-------|-----|
| REV. | DESCRIPCIÓN DE LA REVISIÓN | FECHA | POR |
| | | | |
| | | | |
| | | | |



- SAN BENTOS Y PADRONES ADICIONALES
- SITIO INDUSTRIAL
- RESERVORIO DE AGUA
- VÍA FÉRREA NORTE EXISTENTE (18 t/x)
- LÍMITE DE PADRONES
- CAMINERÍA DEPARTAMENTAL EXISTENTE A USAR CON FINES DEL PROYECTO.
- RECTIFICACIONES EN CAMINERÍA DEPARTAMENTAL EXISTENTE A USAR CON FINES DEL PROYECTO.
- CAMINERÍA INTERNA PARQUE EÓLICO
- CAMINERÍA INTERNA PARQUE SOLAR
- AEROGENERADOR
- ALCANTARILLA EXISTENTE
- POTENCIAL CRUCE DE CAUCE

NOTAS:

1. Ver detalle de caminería departamental existente para acceder al predio desde la Ruta Nacional N°26, bordeando la localidad de Tambores por el Este, en lámina URU.TAM.ING.3103.
2. El acceso para los Aerogeneradores A23 – A28 se realizará a través de la caminería departamental existente al Este de San Bentos.
3. La caminería interna del Parque Eólico contiene tramos existentes de trillos que serán utilizados para el proyecto.
4. Los detalles de los cruces de cauces se estudiarán en etapas posteriores. En particular el cruce 13 que se encuentra próximo a una zona de roquedales deberá diseñarse con este recaudo.



| ENERTRAG CONFIDENCIAL | | TAMBORES | |
|-----------------------|------------------|---|---------|
| PREV. DWG. NO. | DESCRIPCIÓN | | |
| DIBUJÓ | DISEÑO | DISTRIBUCIÓN RENOVABLES Y CAMINERÍA INTERNA | |
| 07/07/2025 | FECHA 07/07/2025 | | |
| REVISÓ | APR. | | |
| 07/07/2025 | FECHA 07/07/2025 | | |
| ESCALA | ESCALA | NÚMERO DE PLANO | |
| A2 | 1:50.000 | URU.TAM.ING.3100A | |
| | | | REV. 01 |

Página intencionalmente en blanco
para impresión en doble faz.