

Evolucion de contaminantes en la Ciudad de Fray Bentos y Conchillas- Puerto Inglés

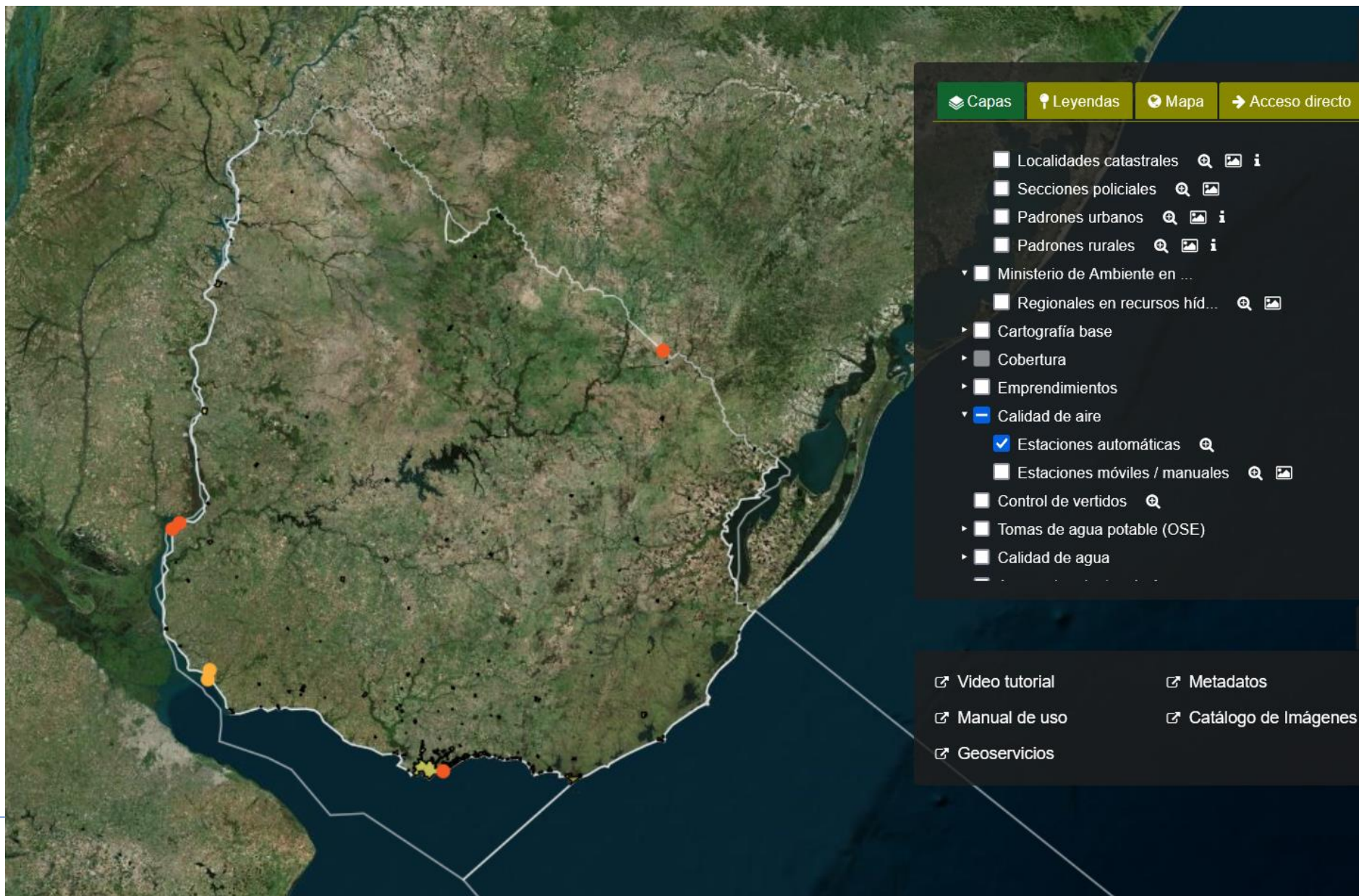
Estaciones Playa Ubici, Las Cañas y
Conchillas

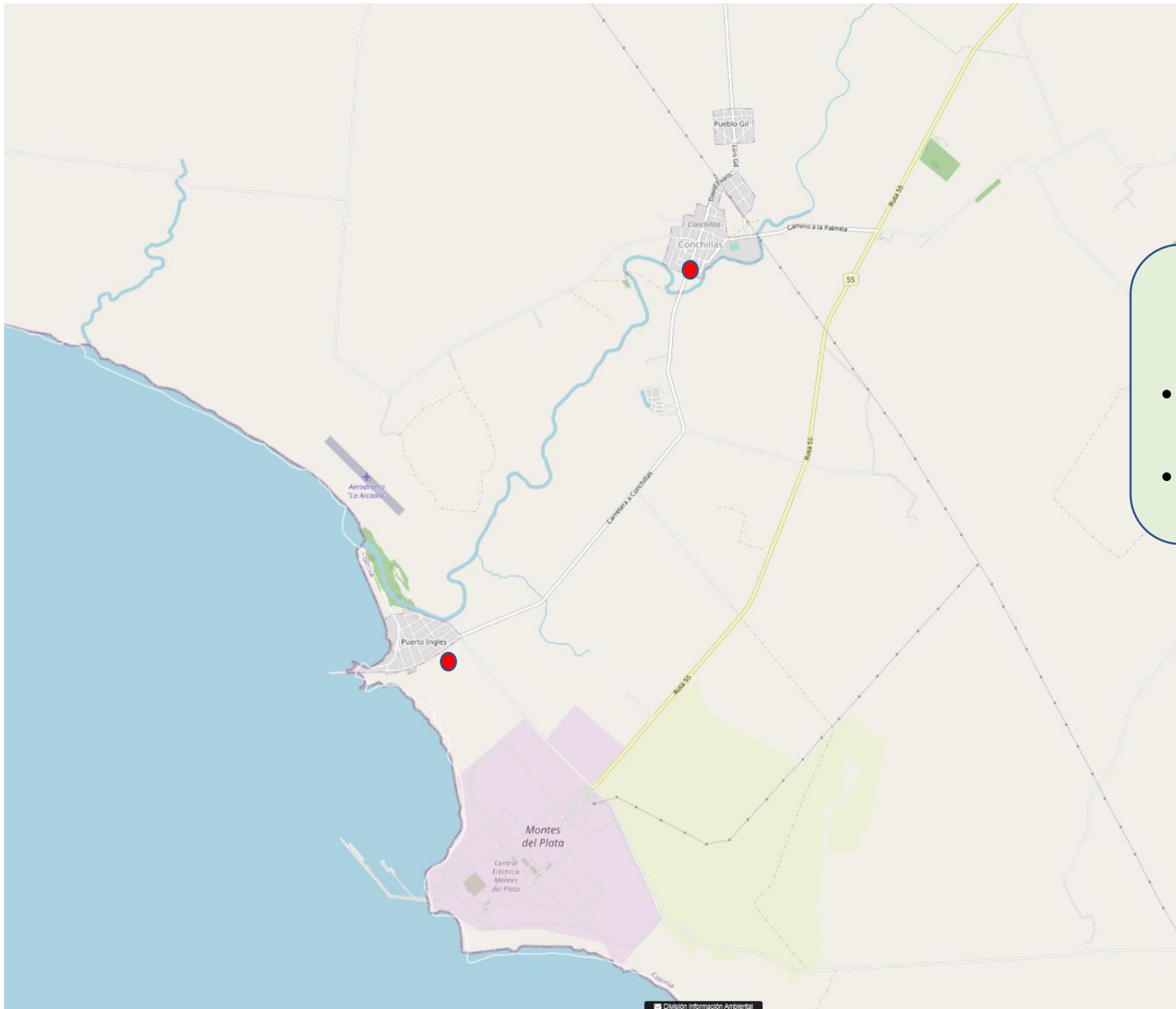
24 de noviembre de 2022



Ministerio
de Ambiente

Estaciones de monitoreo de aire Continuo en el área de influencia de las papeleras

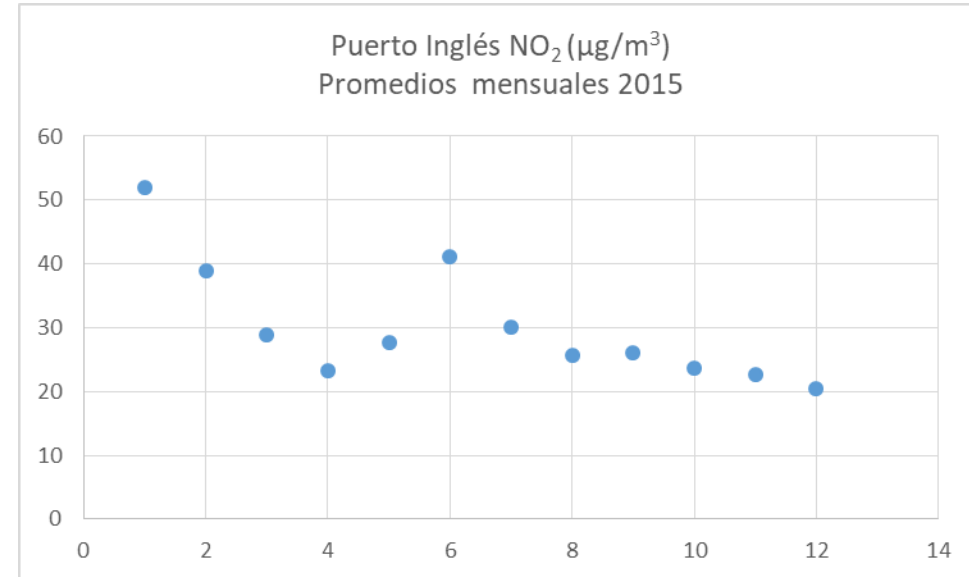
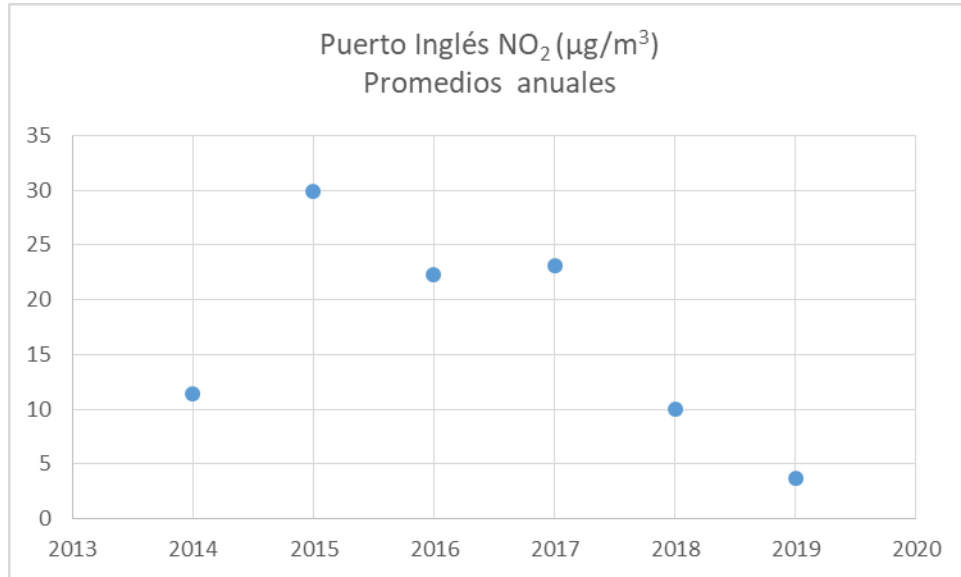




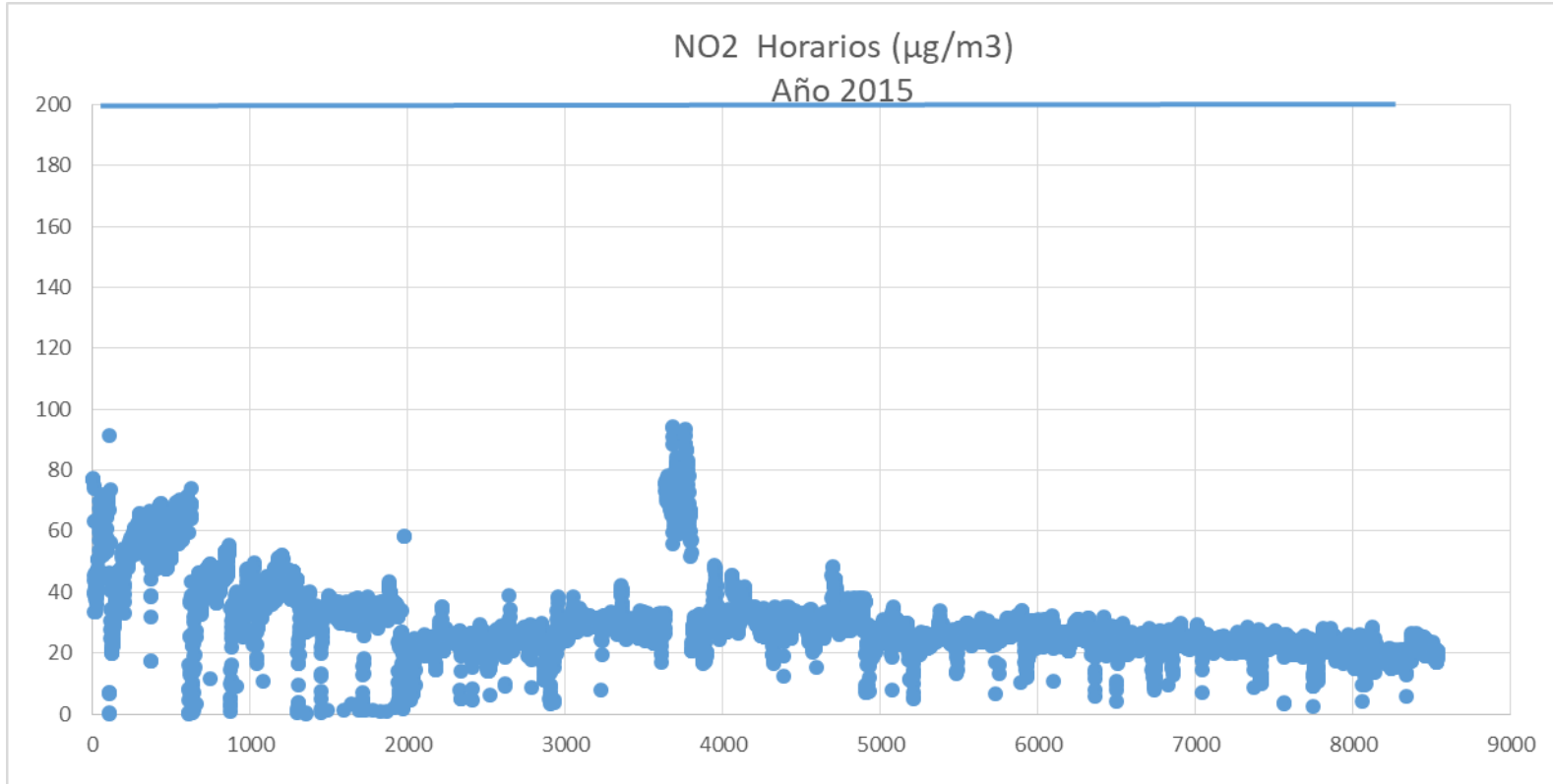
- Ubicación de estaciones MdP:
- Puerto Inglés Dir NE 2,5 km
- Pueblo Conchillas: Dir. N 6 km



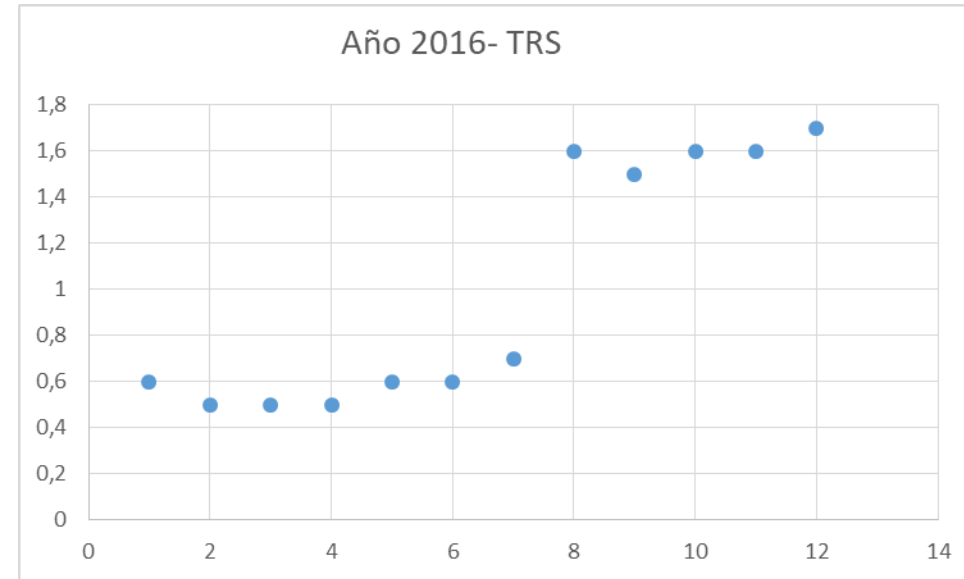
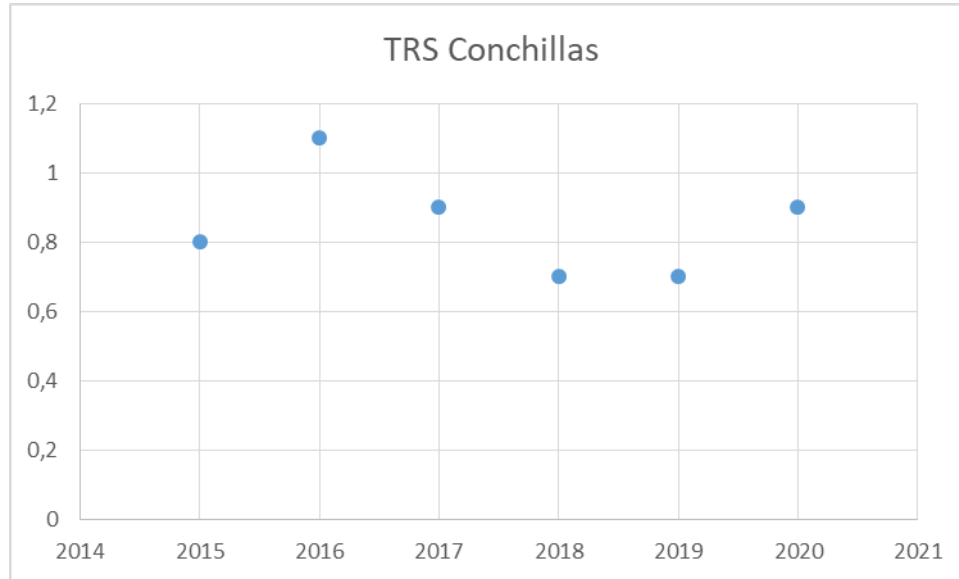
COLONIA- Zona influencia Montes del Plata



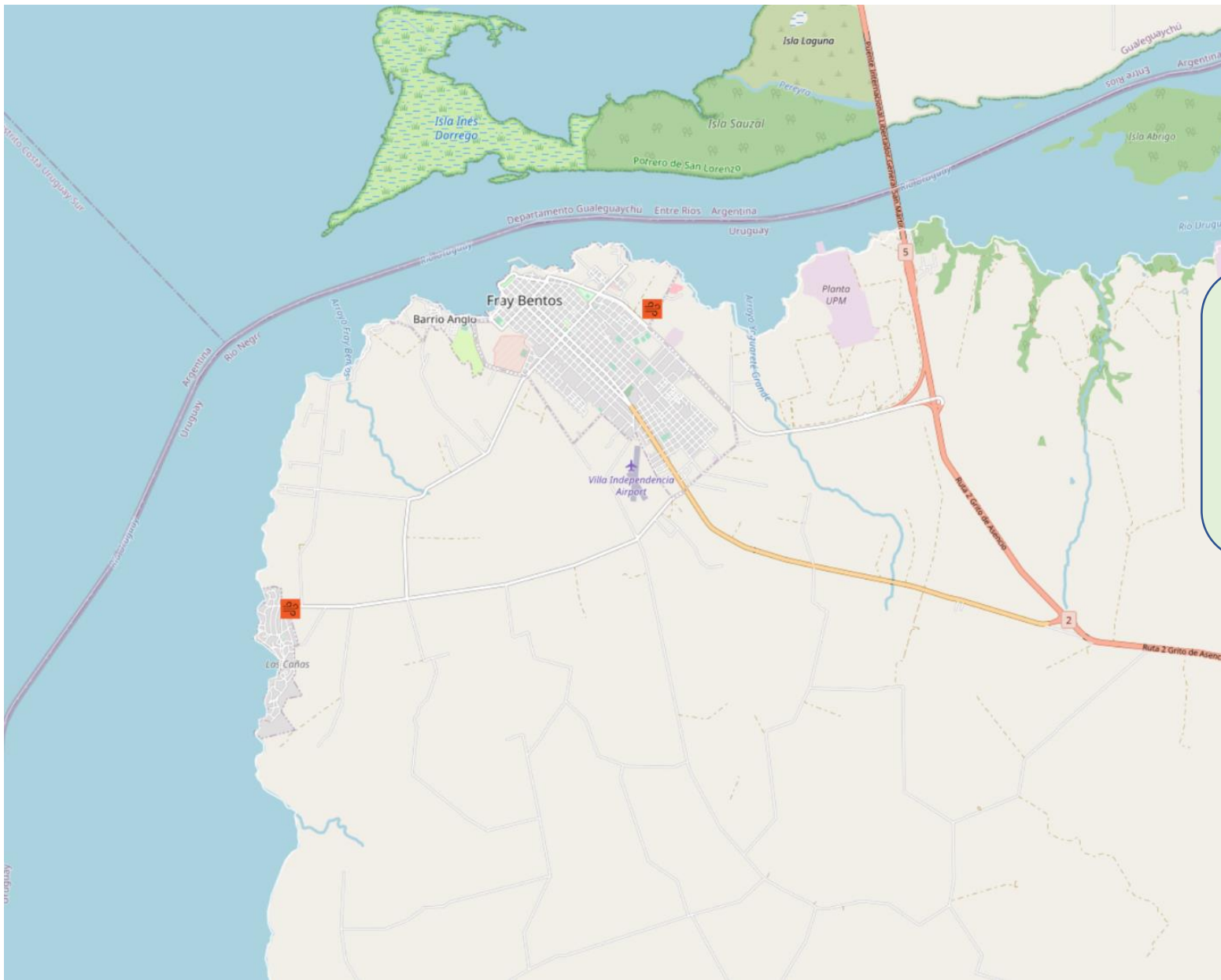
- ✓ El estándar de calidad de aire es de 40µg/m³ promedio anual de los datos horarios
- ✓ El estándar de calidad de aire horario de 200 µg/m³ no se superó en ninguna hora de las 8760 horas del año



COLONIA- Conchillas



- ✓ El LOAEL OMS, a partir de $15000 \mu\text{g}/\text{m}^3$ se observan efectos adversos para la salud humano (irritación en ojos para humanos)
- ✓ Malos olores OMS $7 \mu\text{g}/\text{m}^3$ en 30 minutos

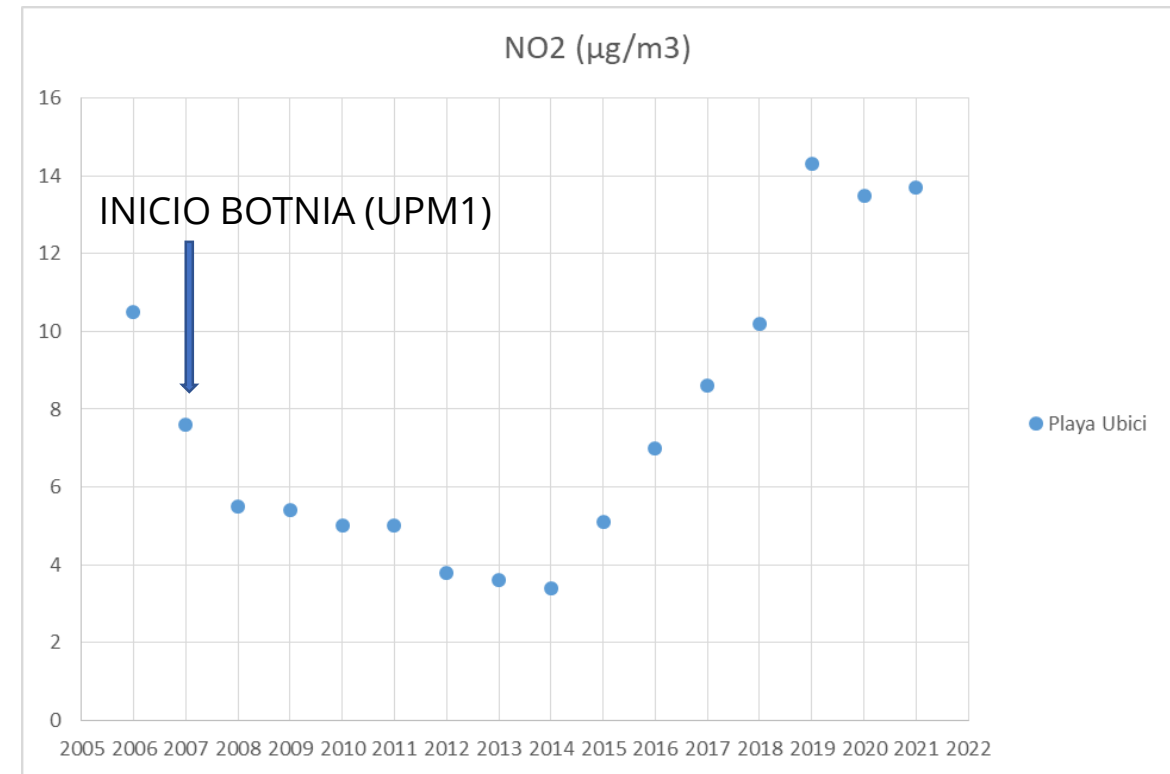
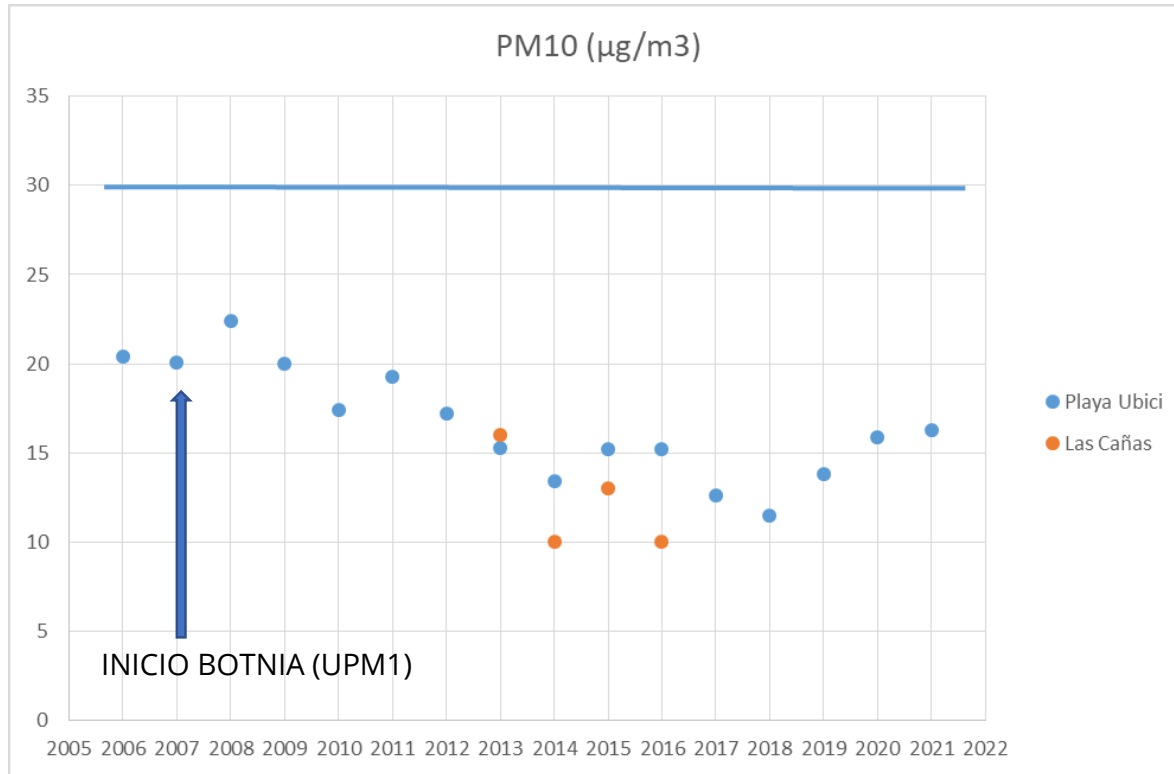


Ubicación de estaciones UPM I:

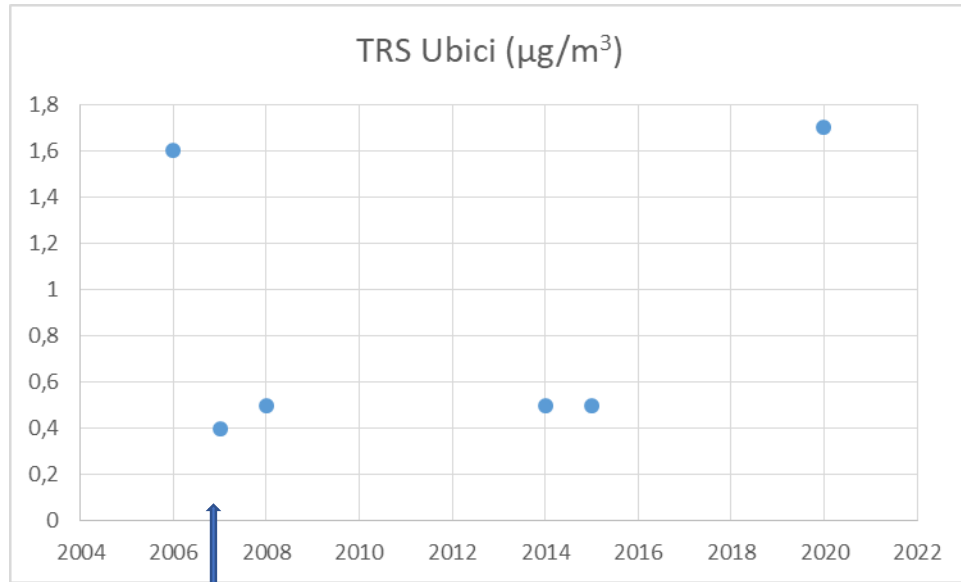
- Ubici Dir W 2,5 km
- Las Cañas: Dir SW 10 km



RIO NEGRO



El estándar de calidad de aire horario de 200 $\mu\text{g}/\text{m}^3$ no se superó en ninguna hora de las 8760 horas del año



Inicio Botnia (UPM1)

